

| Fußböden für den neuen Firmensitz

Holzbau Kraus entscheidet sich für SCHÖNOX-Produkte!



FÜRS HANDWERK EINFACH BESSER.

In Gauting bei München: Ferzandi Elektrotechnik GmbH errichtet neuen Firmensitz mit 2.500 m² Büro- und Nutzfläche verteilt auf drei Geschosse und die Kellerräume - Teilflächen werden auch zur Vermietung angeboten.



Die Vorbereitung

Schon in der Vorbereitung des Auftrages hat man sich bei Kraus für den Einsatz von **SCHÖNOX-Produkten** entschieden. Gründe für die Verwendung von Designbelägen waren die einfachere Pflege der Oberflächen, geringere Kosten und eine deutliche Reduzierung des entstehenden Trittschalls. Um eine gleich hohe Belastbarkeit des Belags im Vergleich zu Fliesen zu erzielen, war eine vollflächige Klebung erforderlich.

Feuchtigkeitsmessung

Auf der gesamten Fläche wurde ein beheizter Zementestrich in der erforderlichen Dicke eingebaut. Bei der ersten Feuchtigkeitsmessung war der Außendienst der Firma SCHÖNOX mit anwesend, um die ordnungsgemäße Durchführung zu gewährleisten. Alle weiteren Messungen wurden von Holzbau Kraus selbst durchgeführt. Entscheidend für den weiteren Ablauf der Arbeiten ist die geeignete Restfeuchte des Estrichs. Um einen möglichst gleichmäßigen Abtrag bei gleichbleibender Schleifwirkung zu erzielen, hat man sich bei Kraus für eine Tellerschleifmaschine mit Diamantteller entschieden.

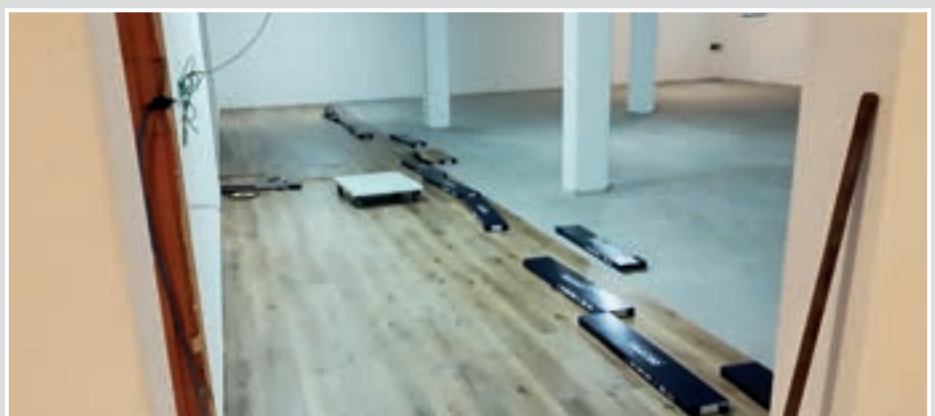
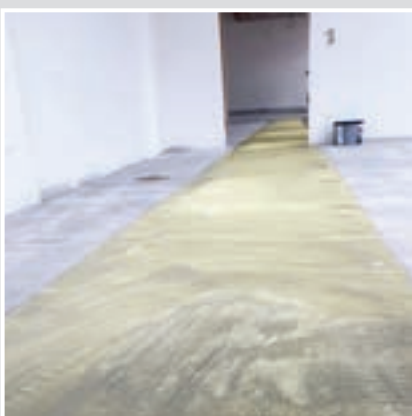
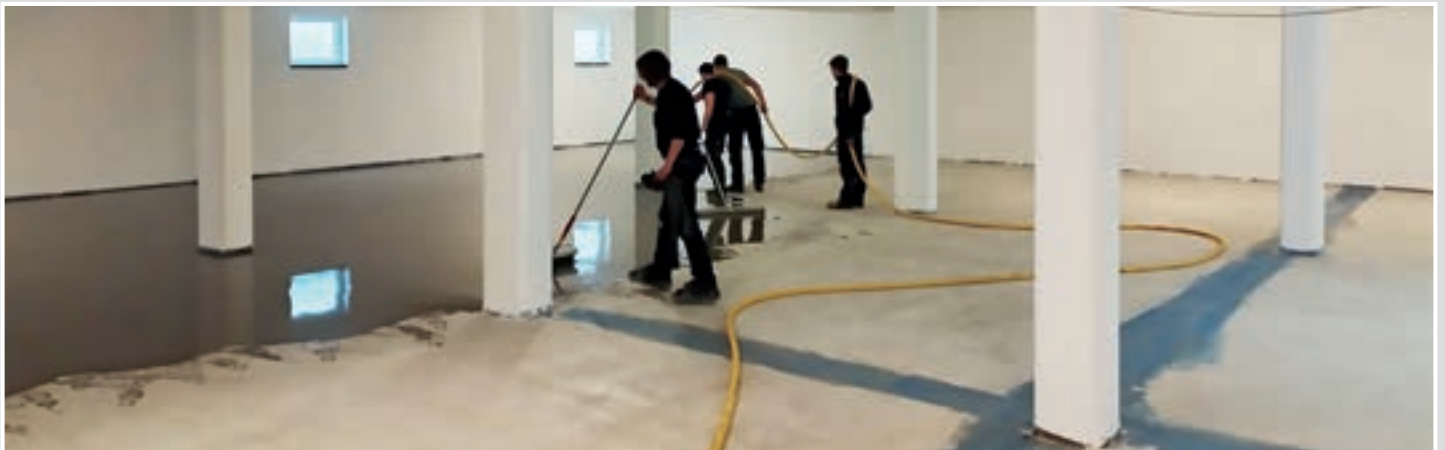
Grundierung

Nach der folgenden gründlichen Reinigung kam der Universalvorstrich **SCHÖNOX VD** im Mischungsverhältnis 1:3 für Zementestrich zum Einsatz. SCHÖNOX VD ist ein sehr emissionsarmer Universal-Dispensionsvorstrich, der sich für glatte, saugfähige und nicht saugfähige Untergründe eignet.

Spachtelung der Oberfläche

Für den nächsten Arbeitsgang, das Spachteln der Oberfläche, hat sich Kraus für die **SCHÖNOX Pumptechnik** entschieden. Die Spachtelmasse **SCHÖNOX ZM** wurde mittels einer Förderpumpe auf die Verarbeitungsflächen aufgebracht, dort mit einem Stehrakel verteilt (Schichtstärke 3 mm) und mit einer Stachelwalze nachbearbeitet.

Das maschinelle Einbringen von Bodenspachtelmassen bietet eine schnelle und entspannte Lösung für große Flächen. Es sind deutlich höhere Flächenleistungen und Schichtstärken bei geringerem Zeitaufwand möglich. Die Qualität der geförderten Spachtelmasse ist gleichbleibend. Ein ansatzfreies Spachteln ist realisierbar.



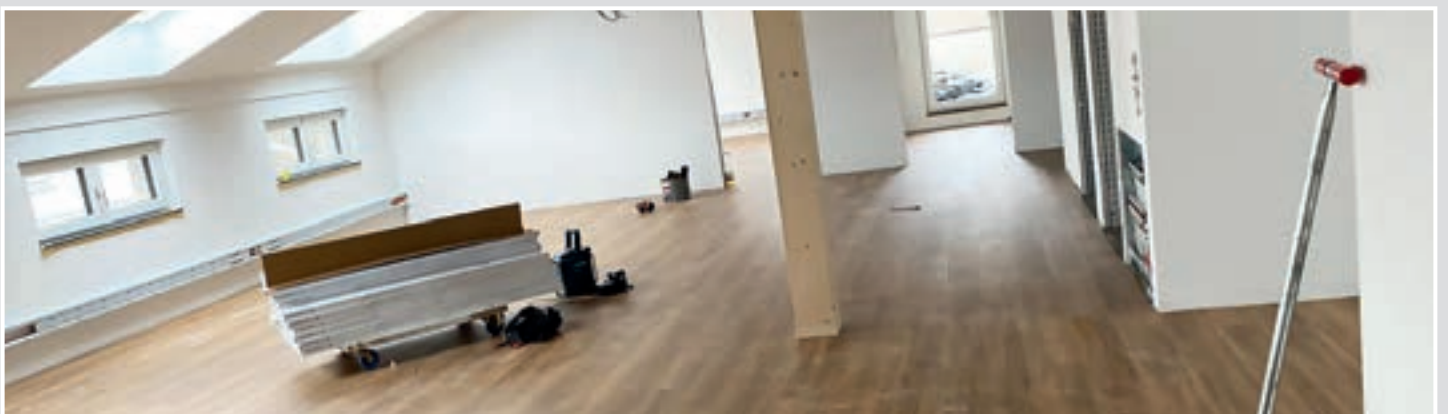
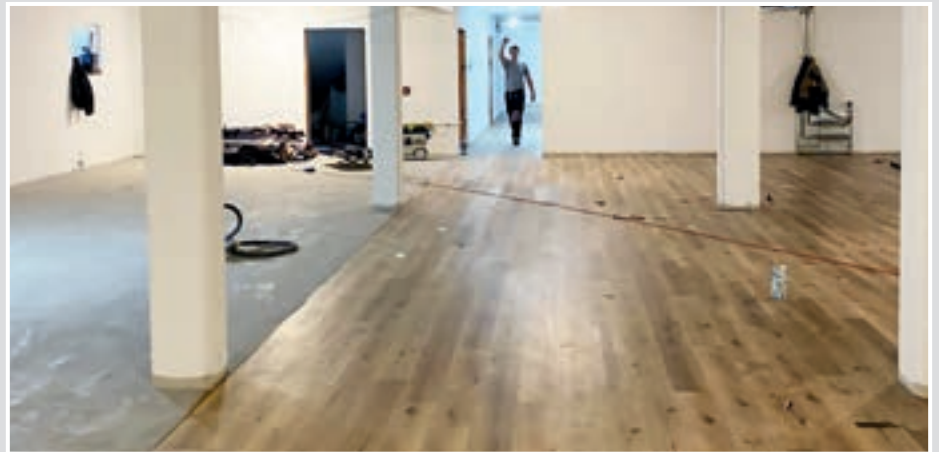
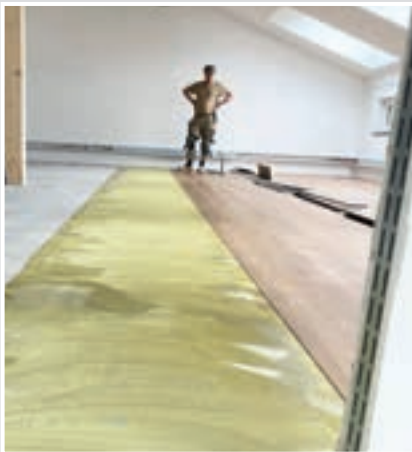
Klebstoffauftrag

Im neuen Firmensitz von Ferzandi folgte nach einem Reinigungsschliff das Aufbringen des Klebstoffs für die Designbeläge. Zum Einsatz kam hier **SCHÖNOX PRO DESIGN**, ein Vinyl-Designbelagsklebstoff, der speziell für Designbeläge entwickelt wurde. Die lange Einlegezeit erlaubt einen großflächigen Klebstoffauftrag und lässt hinreichend Zeit für die Ausführung von Details.

Das Arbeiten auf dem Belag unterstützt die effiziente Verlegung. Der faserverstärkte Klebstoff kann mit dem Zahnpachtel oder der Rolle aufgetragen werden. Nach der Verlegung ist die Fläche direkt belastbar. Mit einem Emissioncode von EC 1^{Plus} ist auch dieses Produkt sehr emissionsarm.

Den Abschluss der Verlegearbeiten bildete die Montage der Sockelleisten. Statt Verschraubungen wurde der Montagekleber **SCHÖNOX SLK** verwendet. Der Kleber zeichnet sich durch eine hohe Anfangsfestigkeit aus und lässt sich auch bei anderen Klebearbeiten einsetzen. Die Temperaturbeständigkeit von -40 °C bis +80 °C belegt die Bandbreite, für die dieses Produkt einsetzbar ist.

Florian Kraus, Geschäftsführer des Starnberger Unternehmens: *„Wir haben uns nicht nur bei diesem Projekt für den Einsatz von **SCHÖNOX-Produkten** entschieden. Die Qualität und der Komfort sowie die Geschwindigkeit bei der Verarbeitung sind sehr hoch. Darüber hinaus werden wir von SCHÖNOX mit Beratung und Vor-Ort-Service hervorragend unterstützt.“*



| Bautafel

- Objekt:** Neuverlegung von Designbelägen in Büro- und Lagerflächen
- Bauherr:** Ferzandi Elektrotechnik GmbH
- Verarbeiter:** Holzbau Kraus GmbH aus Starnberg
- Fläche:** 2500 m² Büro- und Lagerflächen
- Produkte:** SCHÖNOX VD (Universalgrundierung)
SCHÖNOX ZM (Zementäre Nivelliermasse)
SCHÖNOX RM (Standfeste Reparaturmasse)
SCHÖNOX PRO DESIGN (Klebstoff für Designbeläge)
SCHÖNOX SLK (Montagekleber)



| Fußböden für den neuen Firmensitz |

Grundierung:

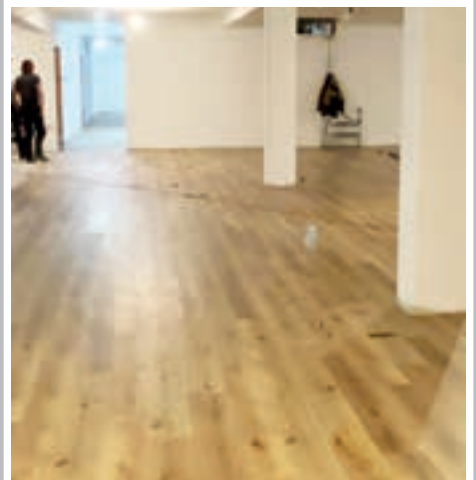
- SCHÖNOX VD
Sehr emissionsarmer Universal-Dispersionsvorstrich

Spachtelmasse/Reparaturmörtel:

- SCHÖNOX ZM
Sehr emissionsarme, schnellabbindende Zementspachtelmasse
- SCHÖNOX RM
Ultrafeiner, standfester, universell einsetzbarer Reparaturmörtel

Klebstoffe:

- SCHÖNOX PRO DESIGN
Vinyl-Designbelagsklebstoff mit langer Einlegezeit
- SCHÖNOX SLK
Sockelleistenkleber



Sika Deutschland GmbH

Niederlassung Rosendahl

Alfred-Nobel-Straße 6

48720 Rosendahl

Tel.: 02547-910-0 • Fax: -101

E-Mail: info@schoenox.de